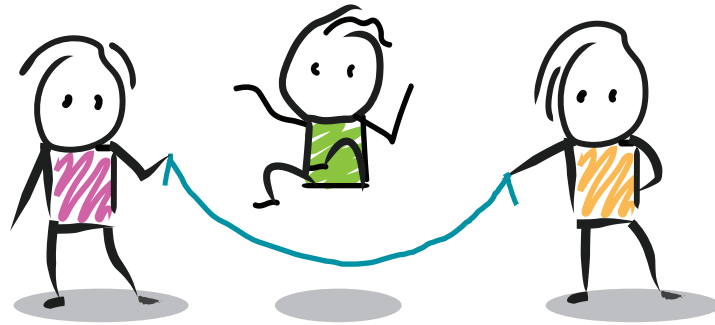


“换位思考”的思考模式

探究系统里纵横交错的关系



想像代入任何一个系统

选择在同一个系统里的不同人物或事物，从不同的角度去观察系统的各部分，然后尝试代入系统中的角色去理解系统中不同角色的感受以及对价值观的关心。

思考

思考：这个人物或事物会如何理解这个系统，他/她/它在系统里的角色是什么？

感受

感受：这个人物或事物在系统里的角色会有什么样的感受？

关心

关心：这个人物或事物在系统内的价值观是怎样的，他/她/它存在的重要性和行为目的是什么？站于这个人物的角度来看，有什么是重要的？

“换位思考”的思考模式

這個思考模式鼓勵的是什麼思考元素？

这个思考模式鼓励学生在一个特定的系统里思考不同人物的观点。其目标是帮助学生理解系统里的不同角色，他们会用什么形式去表达感受以及对系统里其他人物和事物的关心。这个思考模式引导学生从多角度去提出问题并表达观点。

这个思考模式什么时候使用？

这个思考模式可以用来探索系统里任何一个人的观点与角度。它可以单独使用，也可以结合其他思考模式一起使用。以下是这个思维模式的一些具体用法。

- 以个人或小组的形式，让学生通过情景设计演绎系统里面不同的人物和角色。学生可以代入系统中的任何角色去表达不同观点及视角。
- 在学生描绘系统里的一个角色后，老师可以建议学生用另外一种方法来表达这个角色。目的是让学生了解即便是一群人，也有多于一个观点和角度。
- 老师可以鼓励学生们理解系统里每一个人的思考模式，比较有何异同。当不一致的时候，系统里的人可以用什么方法解决矛盾以获得平衡。关于系统里不平等的权力结构可能会在讨论中出现。
- 虽然这个思考模式鼓励学生代入别人的观点和视角，可是也需要提醒学生们，我们无法完完全全地了解别人的想法。当使用这个思维模式的时候，学生应该代入具体人物的真实生活经验来去除个人偏见。鼓励学生去演绎具体的人物（比如茱莉，一个外科医生；约翰，一位小学数学老师；马丁，一位环保人士）而不只是某种类型的人物。
- 当采取某种观点的时候，学生有可能会偏向设想系统里不同类型的人物而将人物不必要的定型。当你察觉学生开始有这样的讨论，你可以带领学生讨论这些假设性的根据，并鼓励学生们去挑战自己的假设。老师可以通过提问学生作出假设的原因，让学生反思到人物不同的观点和需求，务求让学生将不必要的假设删掉。

“换位思考”的思考模式是翻译及改编自Agency by Design的 *Think, Feel, Care* 思考模式。